

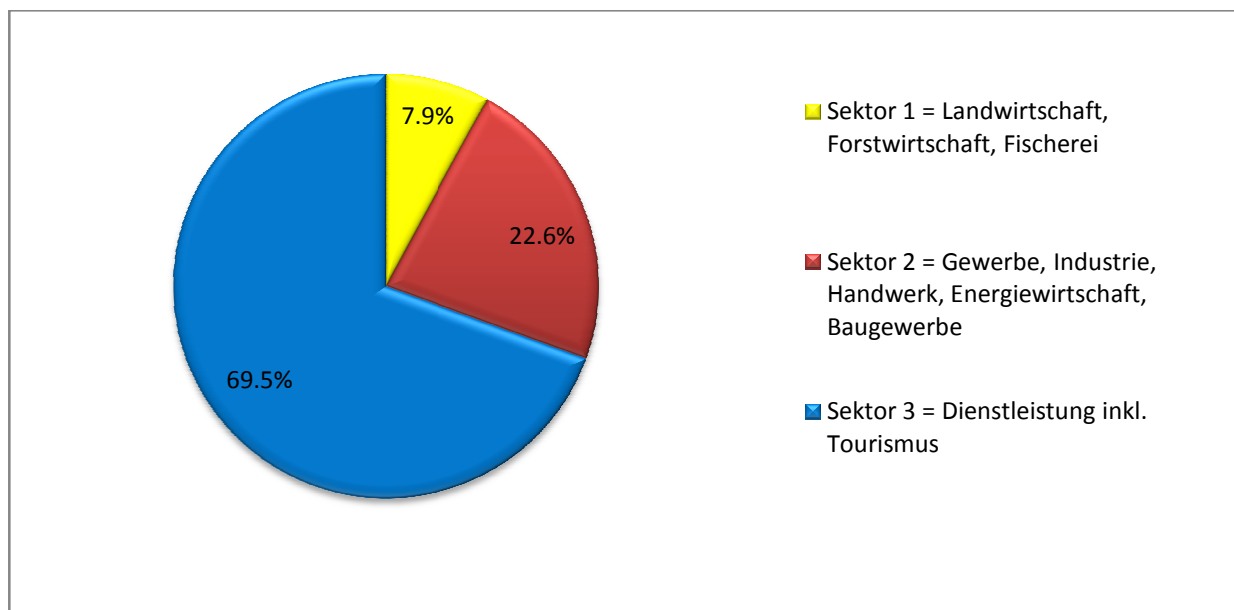


Das Berner Oberland - Zahlen und Fakten zu unseren Stärken

Beschäftigte nach Sektoren

Die Aufteilung nach Sektoren im Berner Oberland unterscheidet sich nur unwesentlich zur Struktur im Kanton Bern. Es ist nachvollziehbar, dass der Anteil Beschäftigte im ersten Sektor unserer Region etwas höher ausfällt.

Anzahl Beschäftigte nach Sektoren im Berner Oberland (Stand 2010):



Beschäftigte und Auszubildende (Stand 2008)

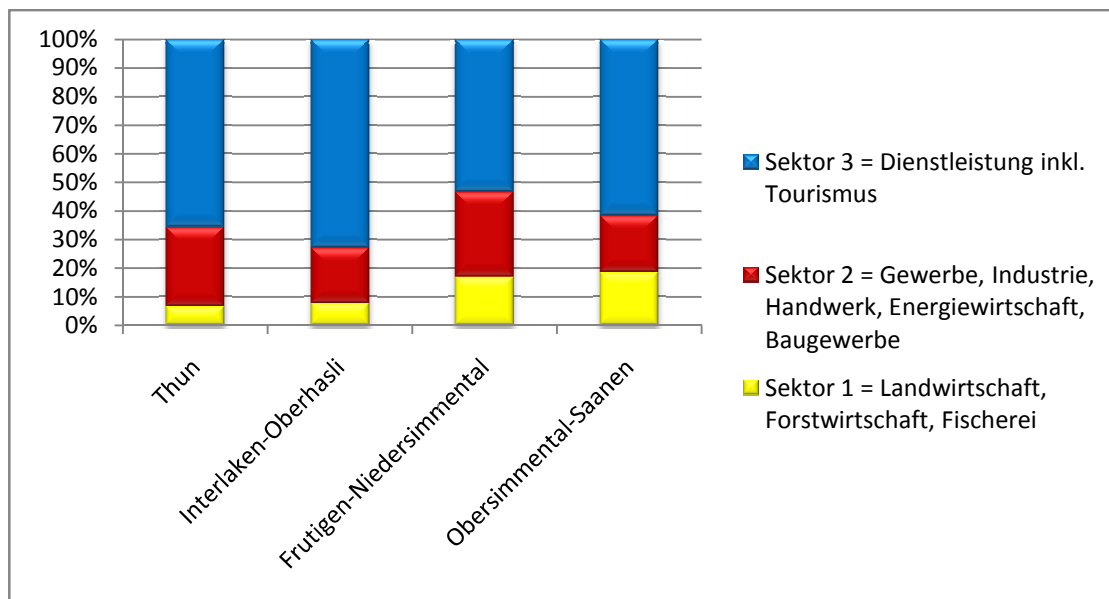
	Beschäftigte	Auszubildende	in %
• Obersimmental-Saanen	10'531	732	6.95%
• Frutigen-Niedersimmental	17'581	1'149	6.54%
• Thun	41'323	2'549	6.17%
• Interlaken-Oberhasli	25'126	1'632	6.50%
• Berner Oberland	94'561	6'062	6.41%



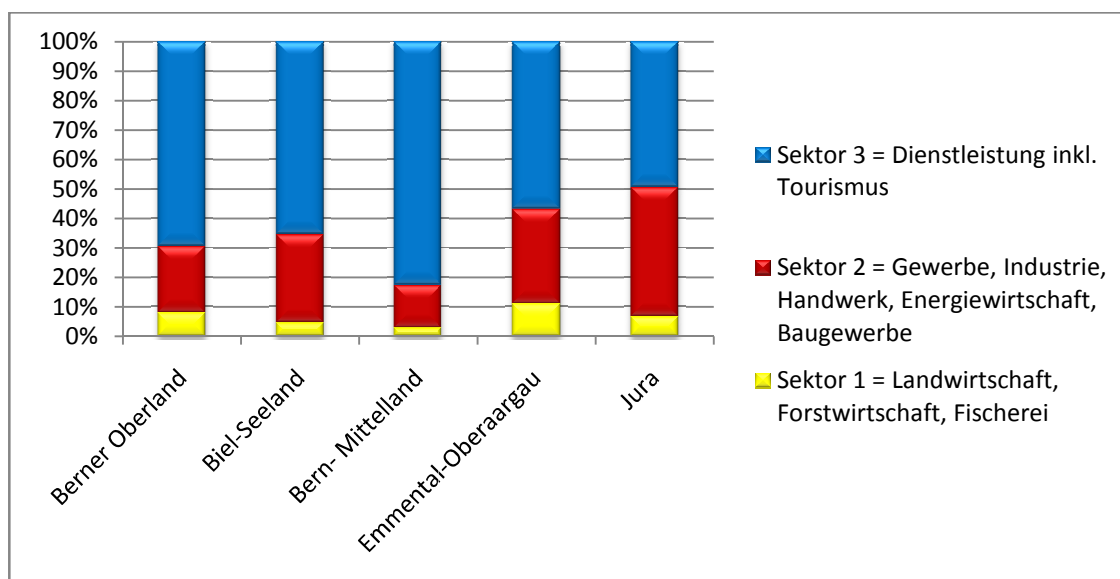
Das Berner Oberland - Zahlen und Fakten zu unseren Stärken

Beschäftigte nach Sektoren

Anzahl Beschäftigte nach Sektoren im Vergleich mit den Regionen (Stand 2008)



Anzahl Beschäftigte nach Sektoren im Vergleich mit anderen Regionen (Stand 2010)





Das Berner Oberland - Zahlen und Fakten zu unseren Stärken

Beschäftigte nach Sektoren

Anzahl Beschäftigte nach Sektoren im Vergleich mit Kantonen (Stand 2008)

