

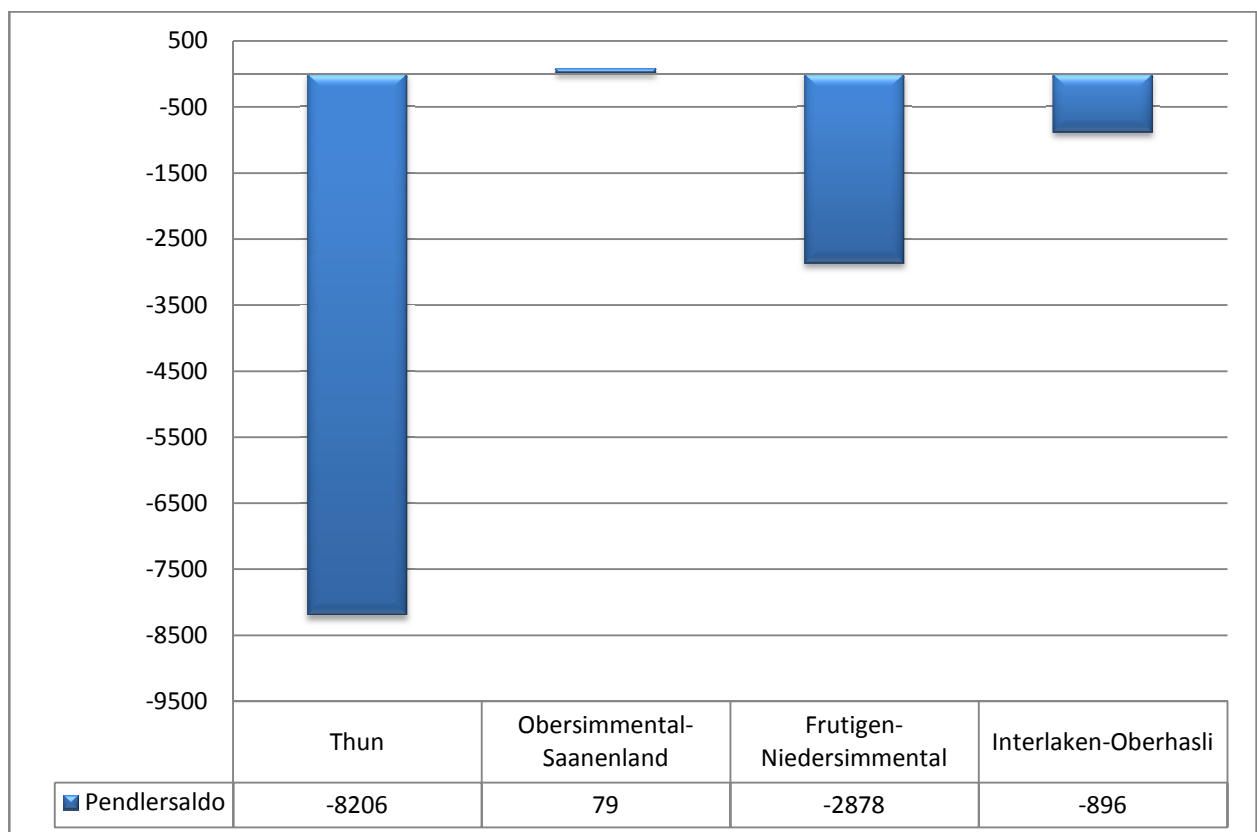


Das Berner Oberland - Zahlen und Fakten zu unseren Stärken

Pendlerstatistik (Stand 2000)

5'408 Personen pendeln für die Arbeit aus anderen Regionen ins Berner Oberland. Dem gegenüber stehen 17'309 Personen, welche aus dem Berner Oberland in andere Regionen, vorwiegend in der Region Bern-Mittelland (14 355 Personen), arbeiten gehen. Der Pendlersaldo beträgt somit -11'901 Personen.

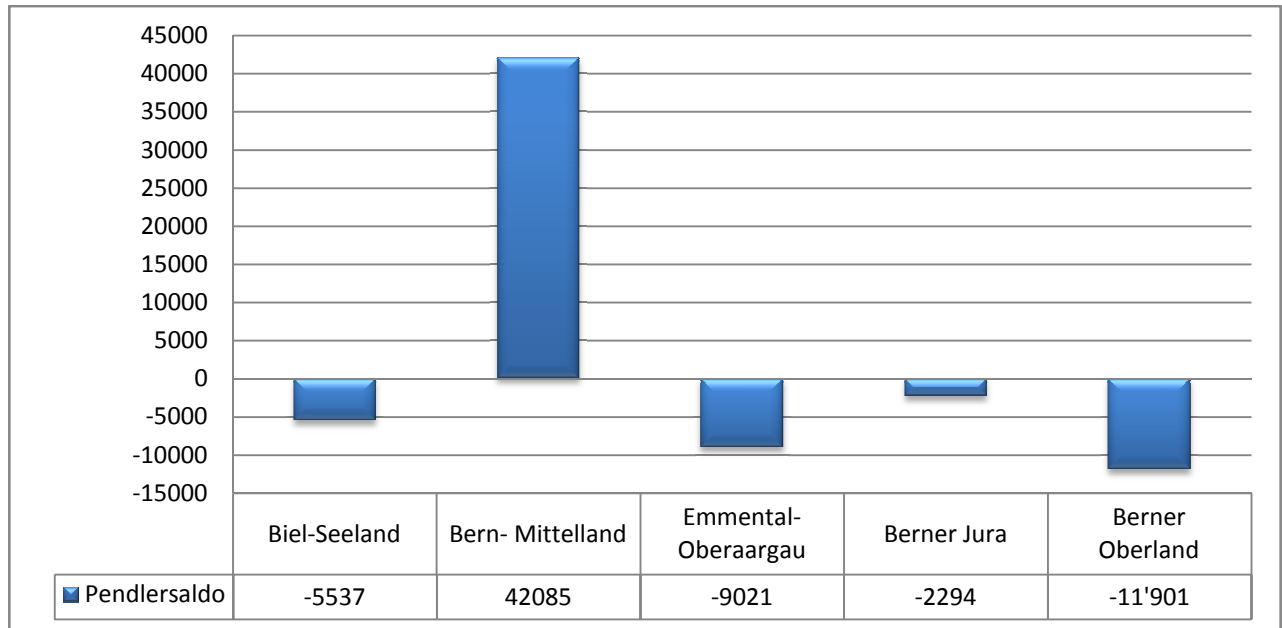
Pendlersaldo nach Regionen im Berner Oberland



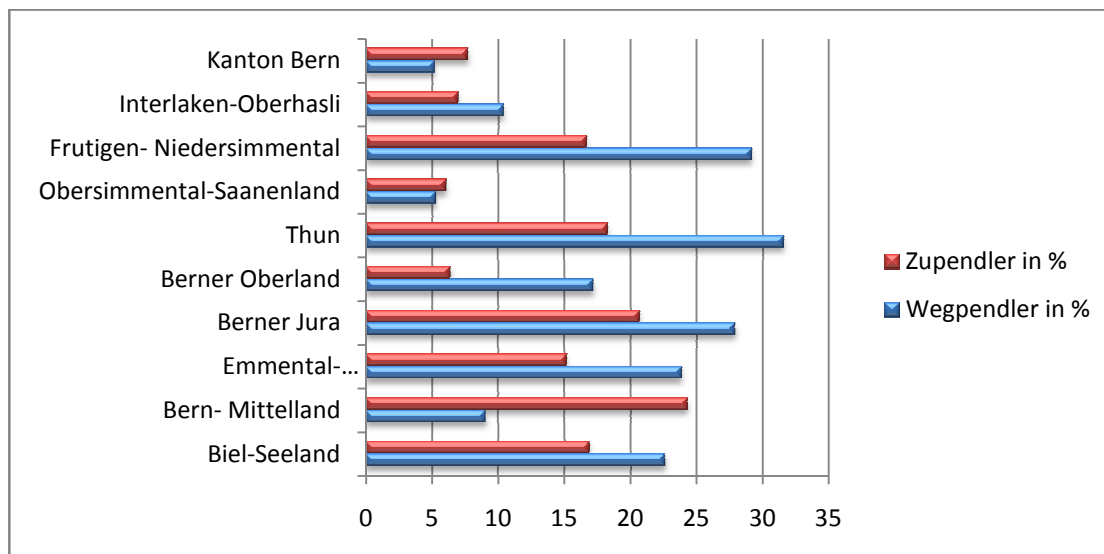


Das Berner Oberland - Zahlen und Fakten zu unseren Stärken

Pendlersaldo nach Regionen im Kanton Bern (Stand 2000)



Zu- und Wegpendler





Das Berner Oberland - Zahlen und Fakten zu unseren Stärken

Pendlerströme

		Arbeitsort						
		Bern-Mittelland	Biel-Seeland	Berner Oberland	Emmental	Oberaargau	Berner Jura	Ausserhalb Kt. BE
Wohnort	Bern-Mittelland	177'301	2'864	3'834	3'911	528	28	6'848
	Biel-Seeland	10'435	62'439	160	378	147	882	6'175
	Berner Oberland	14'355	230	83'289	1'300	78	3	1'343
	Emmental	14'070	376	1'184	44'528	1'150	8	2'548
	Oberaargau	2'210	133	65	1'484	29'373	5	6'487
	Berner Jura	380	3'512	3	15	15	18'049	3'068
	Ausserhalb Kt. BE	22'972	5'580	940	2'153	4'383	3'773	.